

OBČINA SOLČAVA
OBČINSKA UPRAVA
Solčava 29, 3335 Solčava
Tel & fax : 03 839 27 50 & 03 839 27 55
e –mail : obcina.solcava@siol.net



Datum □ 14.06.2016

**Ureditev LC Robanov kot – Knez (400m) in LC Sestre
Logar – Rinka (785 m)**

Pripravil □
Peter Rušnik

OBČINA SOLČAVA
Albina Štifter
Direktorica O □

1. Asfaltiranje LC Robanov kot – Knez (400 m)

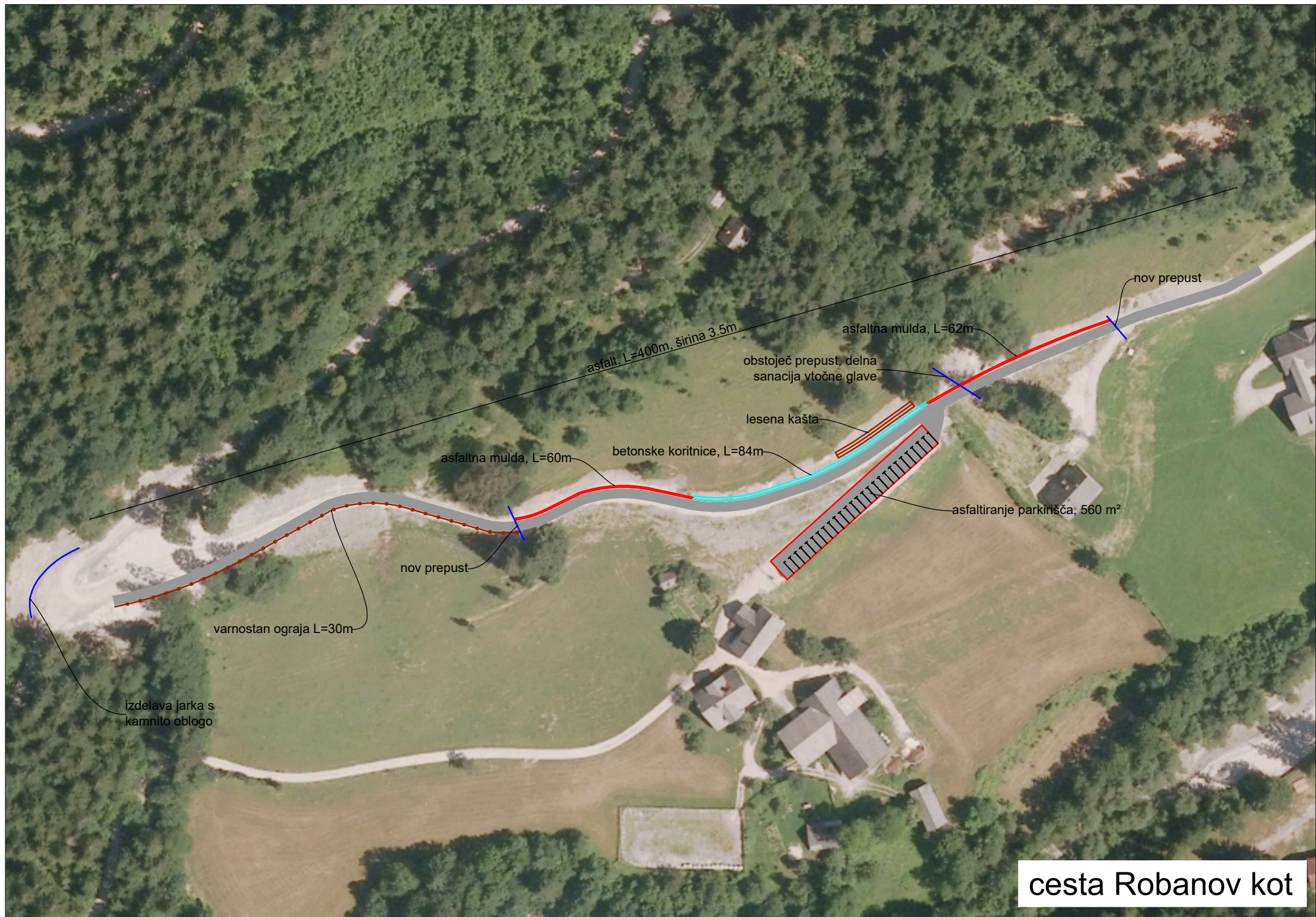
V Robanovem kotu je predvideno asfaltiranje občinske ceste LC Robanov kot – Knez v dolžini 400m. Predvidena je izravnava obstoječe ceste s pripravo za asfaltiranje. Ob cesti se na enem delu izvede mulda v na enem delu pa betonske kanalete. Na celotni dolžini se uredijo bankine. Na delu te ceste se postavi lesena varnostna ograja. Na delu ceste se izvede lesena kašta.

2. Asfaltiranje LC Sestre Logar – Rinka (785 m)

V Logarski dolini je predvidena asfaltne prevleke na LC Sestre Logar – Rinka v dolžini 785m. Predviden je postopek hladne reciklaže, s katero se zmelje obstoječa cesta do globine 50cm. Na tako urejeno podlago se asfaltira z enoslojnim asfaltom v debelini 9cm. Na celotni dolžini se uredijo bankine.

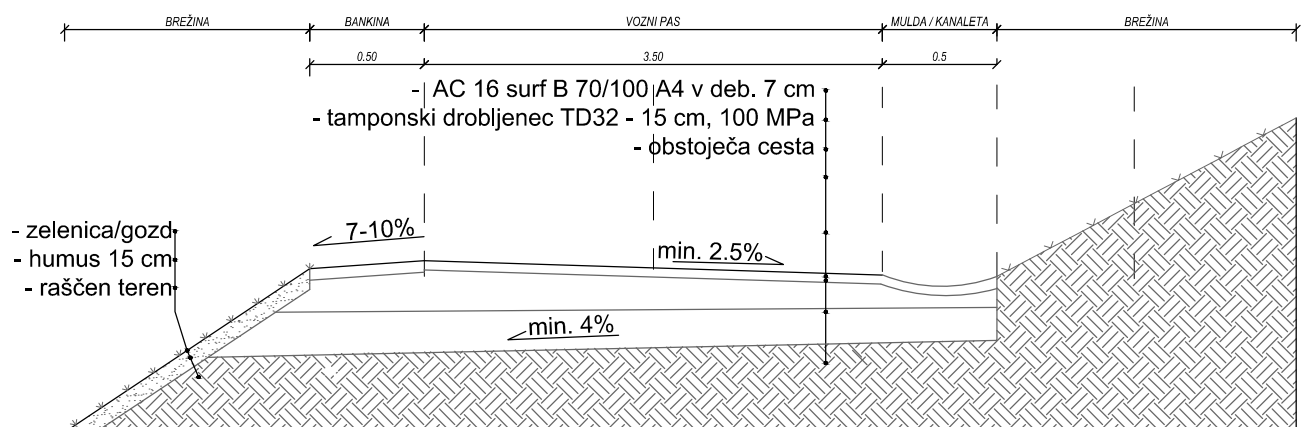
Priloge:

- situacija ceste LC Robanov kot – Knez
- karakteristični prerez LC Robanov kot – Knez
- situacija ceste LC Sestre Logar – Rinka
- karakteristični prerez LC Sestre Logar – Rinka



cesta Robanov kot

KARAKTERISTIČNI PREREZ

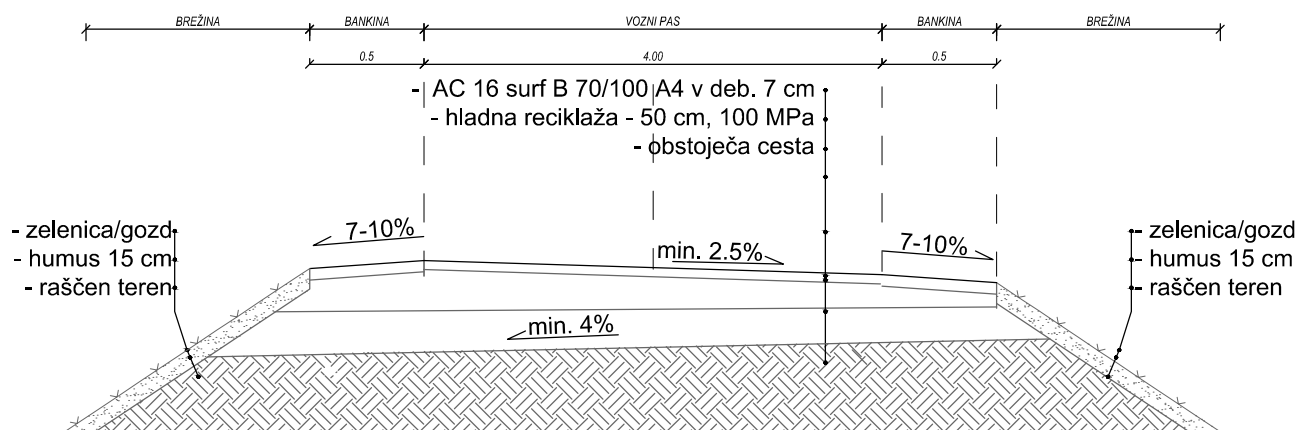


karakteristični prerez

asfalt, L=385m, širina 4,0m

cesta Logarska dolina

KARAKTERISTIČNI PREREZ



karakteristični prerez